



25. NOVEMBER 2022 –
29. JANUAR 2023

**HISTORISCHES
MUSEUM BISCHOFZELL**

ZUM ERSTEN MAL IN DER OSTSCHWEIZ: ALFRED DÜNNENBERGER PRÄSENTIERT TEILE SEINER SAMMLUNG

NICHT NUR
Oh du fröhliche

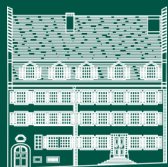


HISTORISCHE
**WEIHNACHTS
AUSSTELLUNG**

ÖFFNUNGSZEITEN

MI BIS FR 14 – 17 UHR
SA BIS SO 11 – 17 UHR

2. JANUAR 2023, 11 – 17 UHR
3. BIS 5. JANUAR 2023, 14 – 17 UHR
6. BIS 8. JANUAR 2023, 11 – 17 UHR
24./25./31. DEZEMBER 2022 UND
1. JANUAR 2023 GESCHLOSSEN



HISTORISCHES MUSEUM BISCHOFZELL

MARKTGASSE 4/6
9220 BISCHOFZELL



EINTRITT

ERWACHSENE CHF 15.–
KINDER CHF 5.–



EVENTS / INFOS

ES BESTEHT DIE MÖGLICHKEIT,
FÜR GESELLSCHAFTS- ODER
FIRMENANLÄSSE DIE
HEIMELIGE SCHNIDERBUDIG
INKL. FÜHRUNG MIT
ALFRED DÜNNENBERGER
ZU BUCHEN. WEITERE INFOS:
www.weihnachten-bischofszell.ch



WIR DANKEN
SAMMLUNG DÜNNENBERGER

